



Syndicat des Equipements de la Route

Les Français et la sécurité sur les routes

Septembre 2015



La méthodologie



La méthodologie



- ✓ Echantillon de **1043 personnes** représentatif de la population française âgée de 18 ans et plus.
- ✓ L'échantillon a été constitué selon la méthode des quotas, au regard des critères de sexe, d'âge, de catégorie socioprofessionnelle, de catégorie d'agglomération et de région de résidence.
- ✓ OpinionWay rappelle par ailleurs que les résultats de ce sondage doivent être lus en tenant compte des marges d'incertitude : 2 à 3 points au plus pour un échantillon de 1000 répondants.



- ✓ **Echantillon interrogé en ligne sur système CAWI** (Computer Assisted Web Interview)



- ✓ Le terrain a été réalisé les **26 et 27 août 2015**.



- ✓ OpinionWay a réalisé cette enquête en appliquant les procédures et règles de la **norme ISO 20252**

Toute publication totale ou partielle doit impérativement utiliser la mention complète suivante :

« Sondage OpinionWay pour le Syndicat des Equipements de la Route »

et aucune reprise de l'enquête ne pourra être dissociée de cet intitulé.

1

Les sources d'inquiétude sur la route

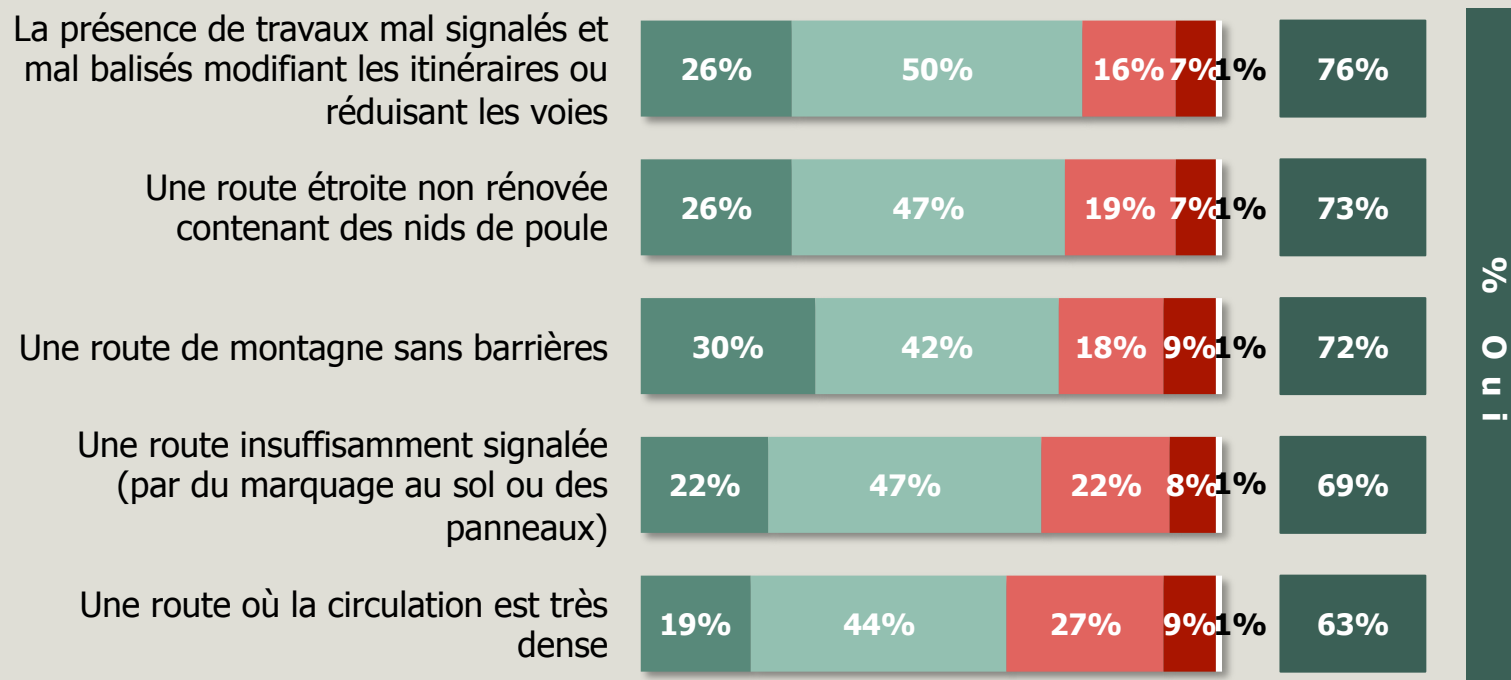
“

Les situations de conduite qui sont sources d'inquiétude



Q1. Pour vous, lorsque vous conduisez, chacune des situations suivantes est-elle source d'inquiétude ?

1043
personnes



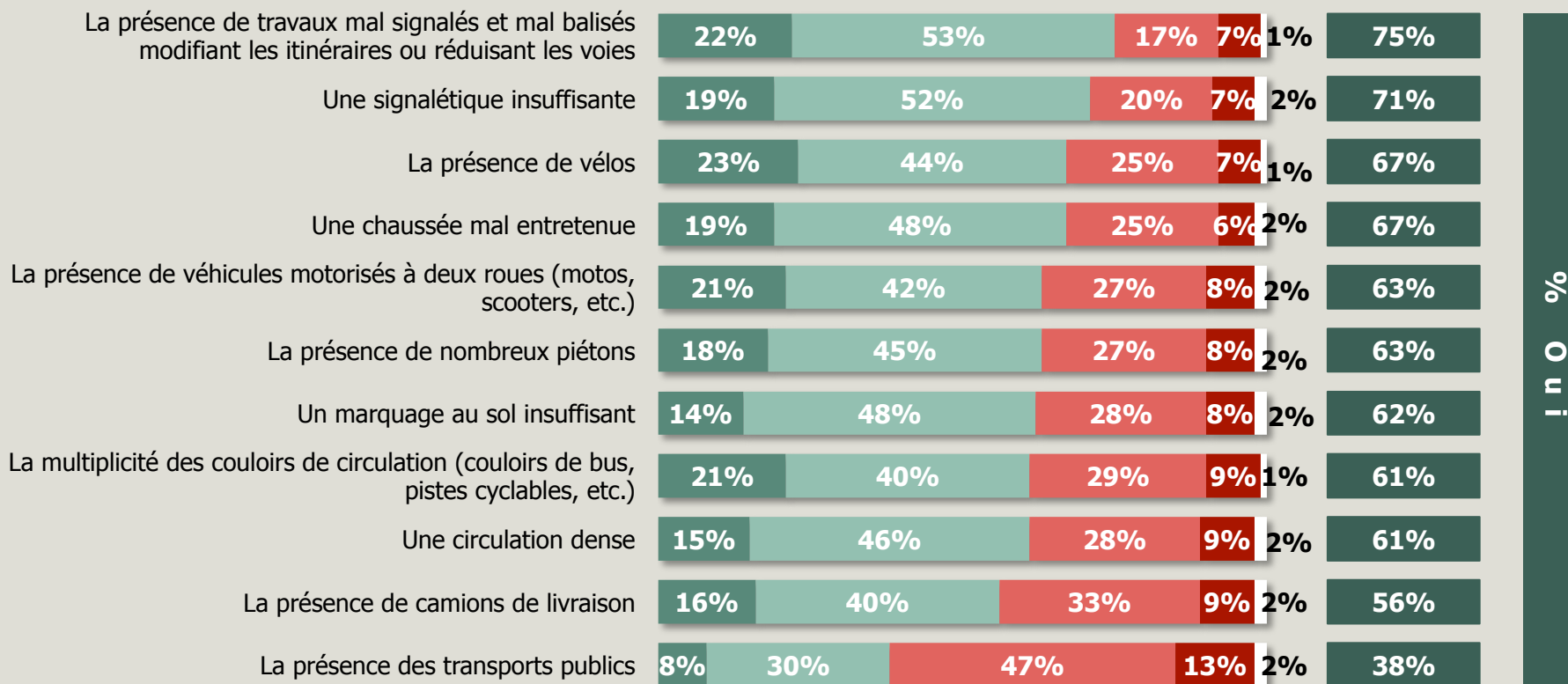
Oui, tout à fait
 Oui, plutôt
 Non, plutôt pas
 Non, pas du tout
 NSP

Les situations de conduite qui sont sources d'inquiétudes en ville



Q2. Et lorsque vous conduisez en ville, chacune des situations suivantes est-elle source d'inquiétude ?

1043
personnes



in %



2

La dégradation par le bas

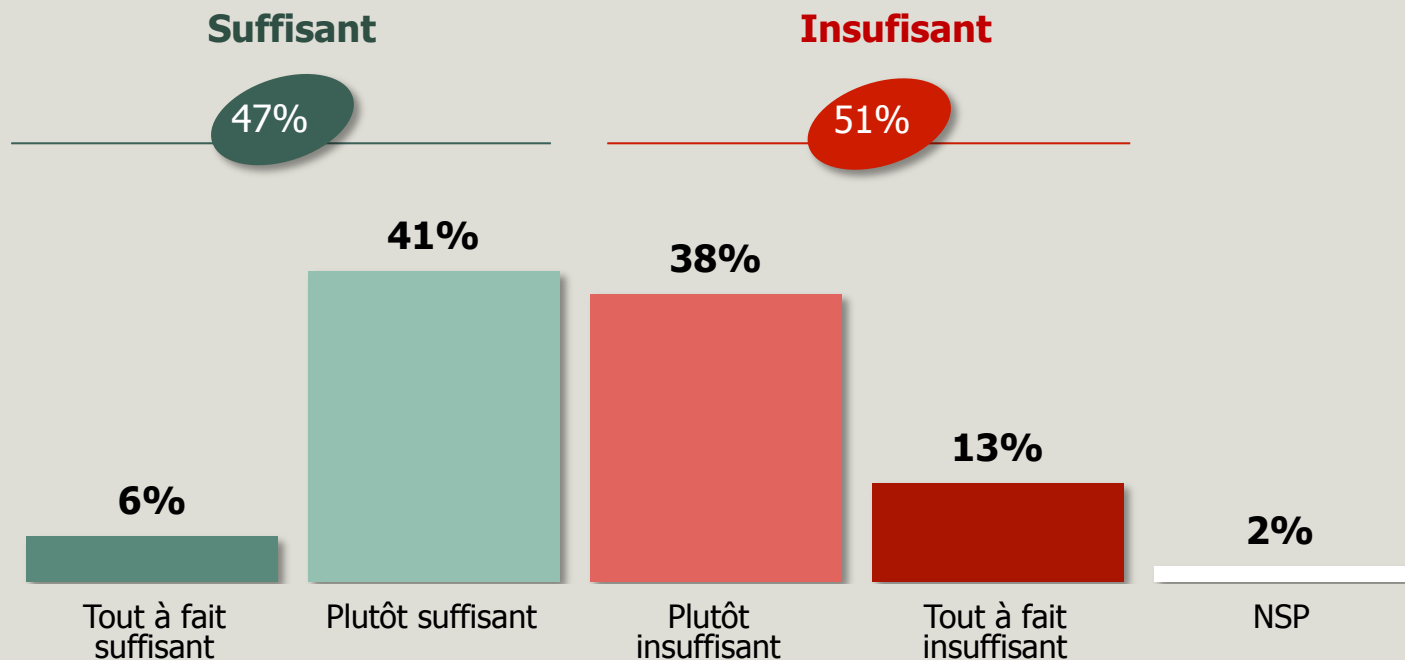


Le budget consacré à l'amélioration de la sécurité sur les routes par les pouvoirs publics



1043
personnes

Q4. Selon vous, le budget que les pouvoirs publics consacrent à l'amélioration de la signalisation et des dispositifs de sécurité sur les routes est-il suffisant ou insuffisant ?

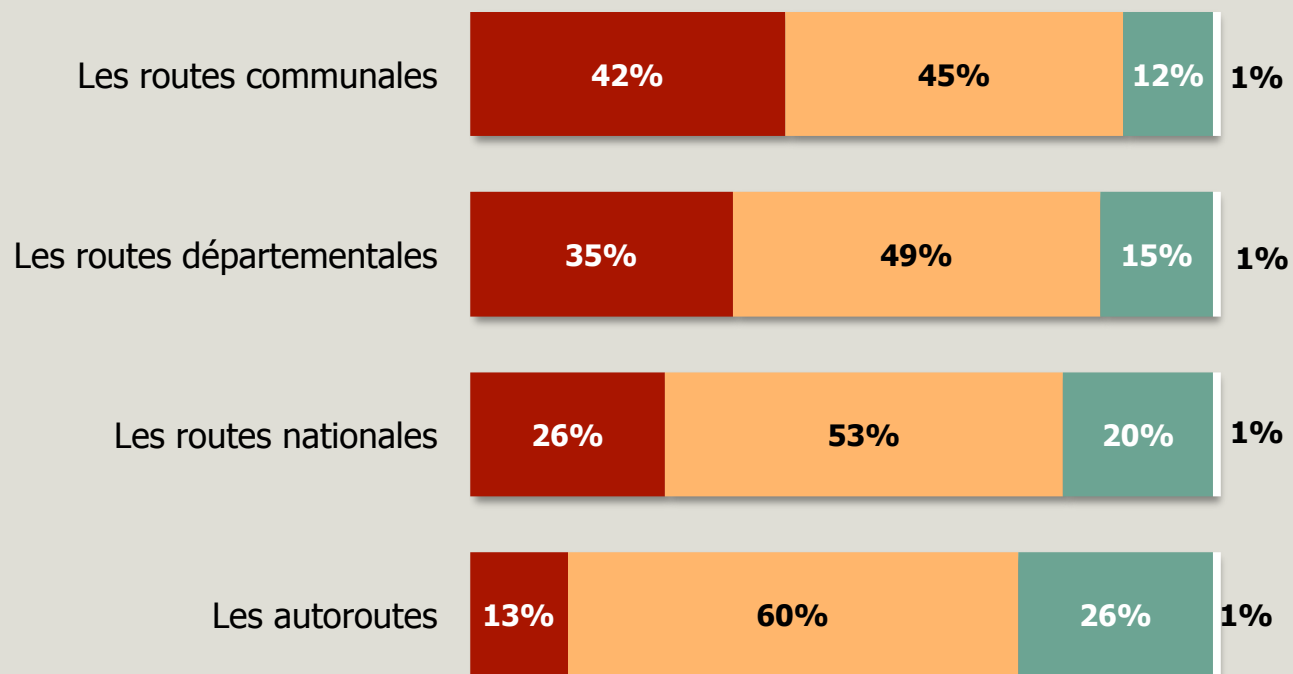


L'évolution de l'état des routes au cours des dernières années



1043
personnes

Q5. D'une manière générale, diriez-vous que la qualité des équipements (panneaux, marquages au sol, dispositifs de sécurité) de chacun des types de voies suivants s'est améliorée, s'est dégradée ou est restée la même au cours des dernières années ?



S'est dégradée



Est restée la même



S'est améliorée



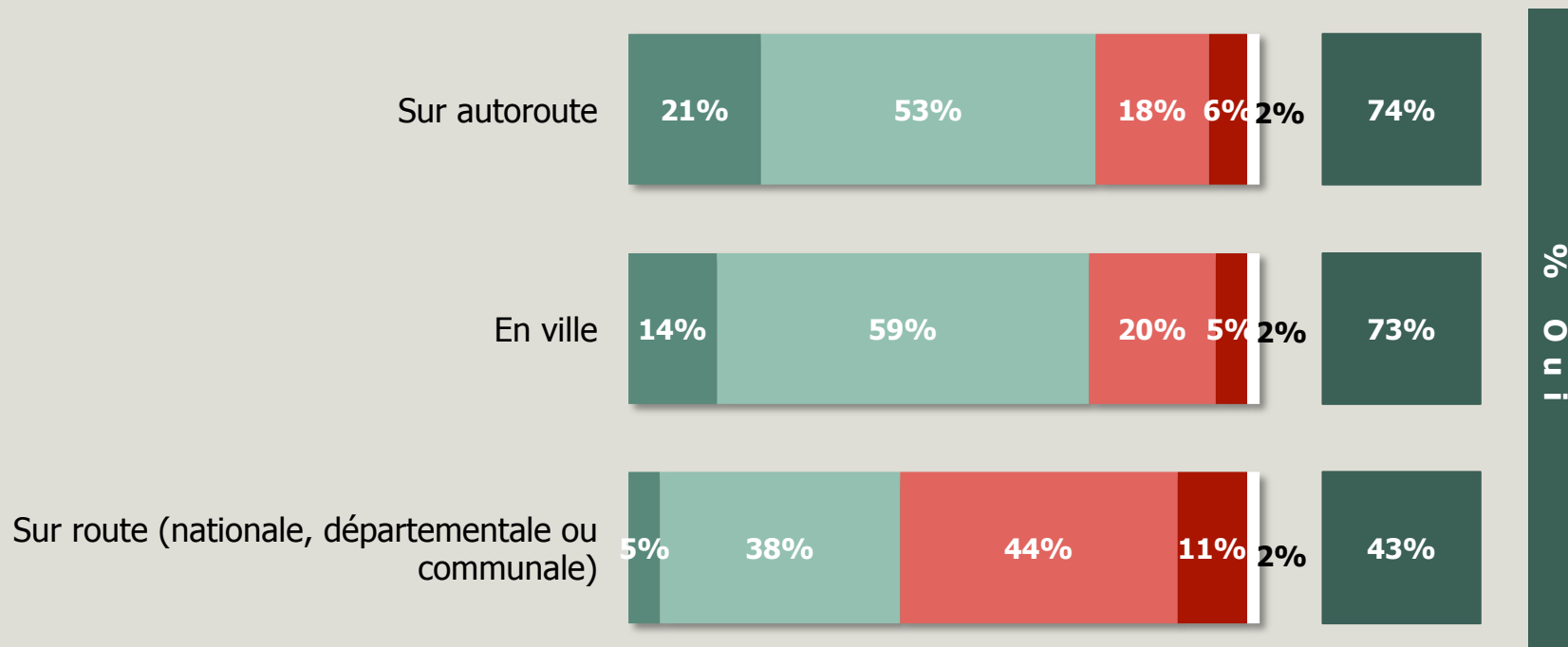
NSP

La visibilité de nuit sur les différents types de routes



Q10. Considérez-vous que la visibilité de nuit de la signalisation routière est adaptée et suffisante pour assurer la sécurité sur les routes ?

1043 personnes



3

De nombreux enjeux à traiter

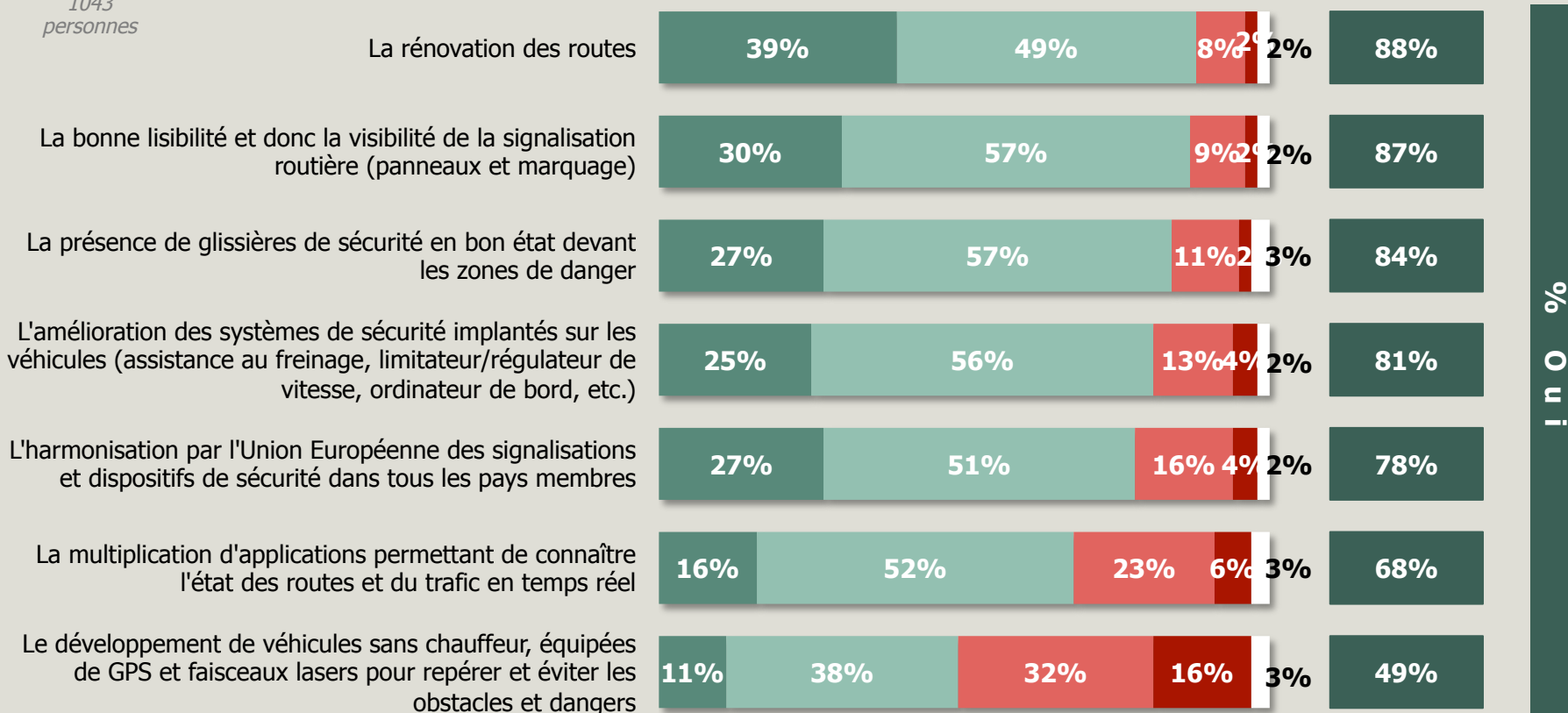


L'impact de différents dispositifs sur la sécurité future des routes



1043
personnes

Q11. Et pensez-vous qu'à l'avenir, chacun des dispositifs suivants permettra de rendre les routes plus sûres ?



Oui, tout à fait



Oui, plutôt



Non, plutôt pas



Non, pas du tout



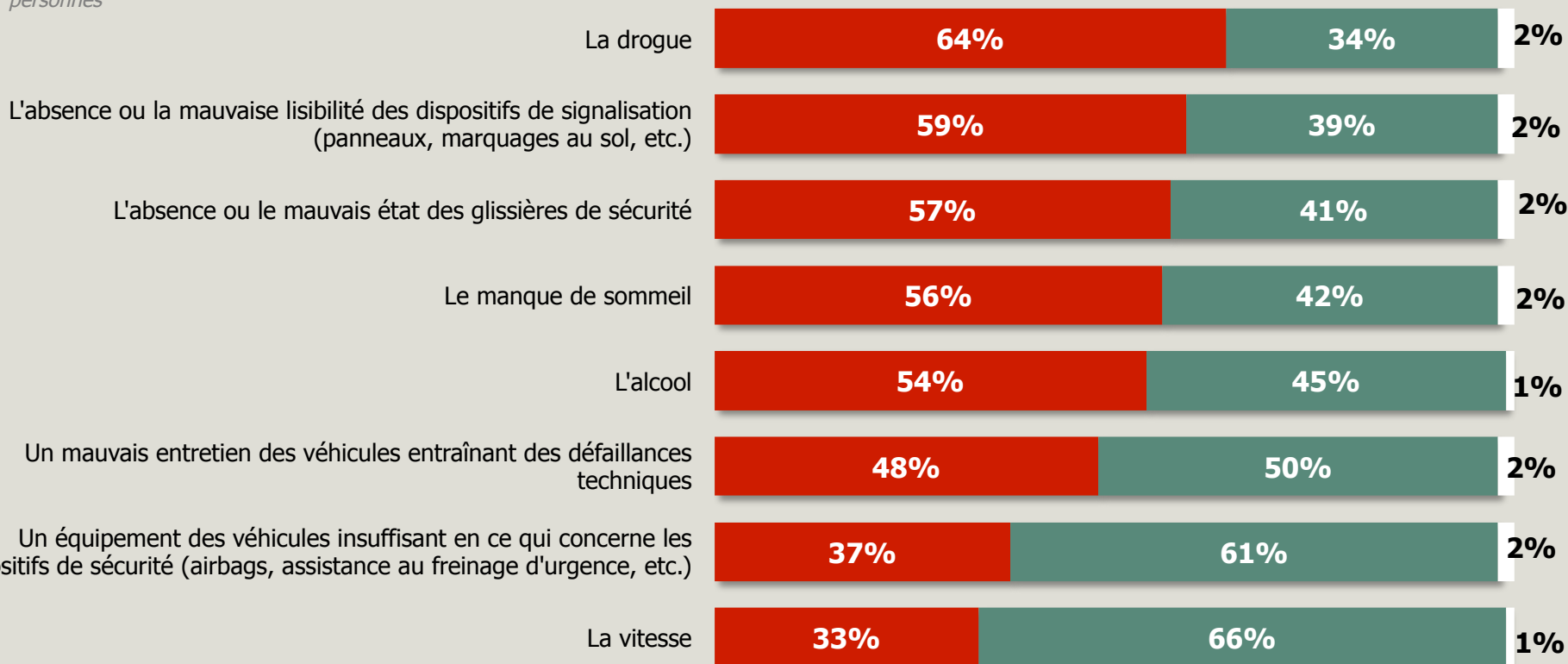
NSP

L'implication des pouvoirs publics dans la lutte contre l'insécurité sur les routes



1043
personnes

Q3. Selon-vous, les pouvoirs publics font-ils suffisamment ou pas suffisamment d'efforts pour lutter contre chacun des facteurs de l'insécurité sur les routes ?



Pas suffisamment d'efforts



Suffisamment d'efforts



NSP